

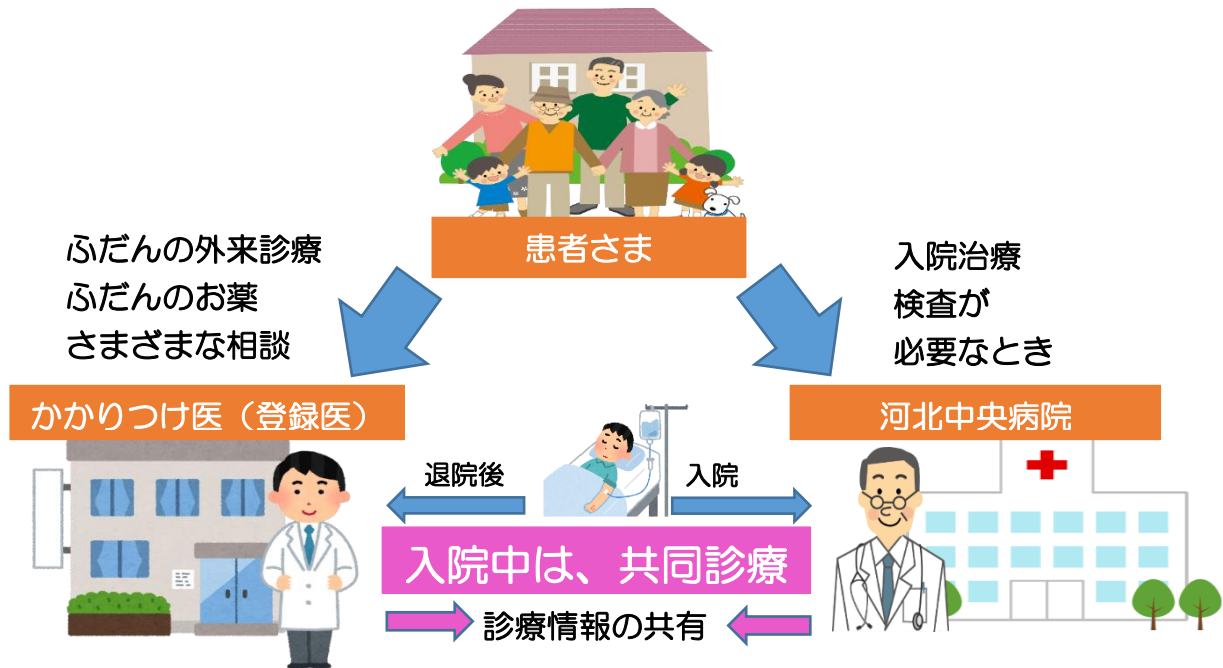


河北中央病院 開放病床 開始のお知らせ

平成30年8月1日から「開放病床」を開始しました。

開放病床とは

かかりつけ医の先生が入院の必要性があると判断した場合に、当院の開放病床を利用して、当院の先生と共同で入院加療・検査・診察を行うことができる専用の病床です。かかりつけ医の先生と当院の先生が情報を共有し、ともに協力して治療にあたっていくことができます。開放病床を利用させていただくことで、診療の一貫性・継続性のある、よりよい医療を受けることができます。



ご利用のメリット

- 開放病床入院後もかかりつけ医の先生が訪問されますので、安心できます。
- かかりつけ医の先生が入院中の経過を把握しているため、退院後も安心して継続した方針のもと、かかりつけ医に通院できます。

費用負担について

かかりつけ医(登録医※)の先生が、入院中の患者さまの病室を訪問し診察された場合、共同指導料として、1回の診療につき、下記の費用負担が生じます。(入院費とは別)

自己負担割合	登録医 (かかりつけ医) (1回につき)	河北中央病院 (1回につき)
1割負担	350円	220円
2割負担	700円	440円
3割負担	1,050円	660円

※登録医とは、開放病床の利用を希望し、当院にご登録いただいた地域の医療機関の先生のことです。

【開放病床に関するお問い合わせ先】

河北中央病院 医療サービス室

電話：289-3117 FAX：289-2188 E-MAIL：i-service@kahoku-hp.jp